

# etikaRAPPORT

2020/21





# Le mécanisme Epargne Alternative /Crédit Alternatif

En 1997, etika s'est associée à la Banque et Caisse d'Épargne de l'Etat, Luxembourg (Spuerkeess) pour créer le mécanisme Epargne Alternative/Crédit Alternatif qui permet :

- aux bénéficiaires de crédits alternatifs de financer leurs projets sociaux et environnementaux avec des crédits à taux bonifiés ;
- aux titulaires d'un compte d'Épargne Alternative de disposer d'un placement socialement responsable et qui se caractérise par les valeurs suivantes :
  - **Sécurité** : rendement garanti et capital assuré ;
  - **Liquidité** : disponibilité immédiate des fonds ;
  - **Responsabilité** : certitude pour l'épargnant que son investissement a une incidence positive sur l'environnement et la collectivité ;
  - **Transparence** : information régulière sur la nature et la finalité des projets soutenus ;
  - **Solidarité** : Malgré l'absence de rétribution depuis le 1<sup>er</sup> juillet 2020, les titulaires d'un compte d'Épargne Alternative restent solidaires et maintiennent leur soutien aux projets socialement responsables et écologiques. Grâce aux épargnant-e-s et au partenariat entre Spuerkeess et etika, ces projets continuent de bénéficier d'une réduction d'environ 0,5 % sur leurs crédits en cours.

Le principe du mécanisme est simple : les projets sont sélectionnés pour leur caractère éthique par le comité de crédit d'etika tandis que Spuerkeess analyse leur viabilité économique.

Dans le cas où un membre du comité de crédit est lié directement ou indirectement à une personne physique ou morale ayant sollicité etika pour un Crédit Alternatif, ce membre est exclu de fait de la prise de décision relative à cette sollicitation.

# Les projets soutenus

## ÉCOLOGIE

### Urban gardening

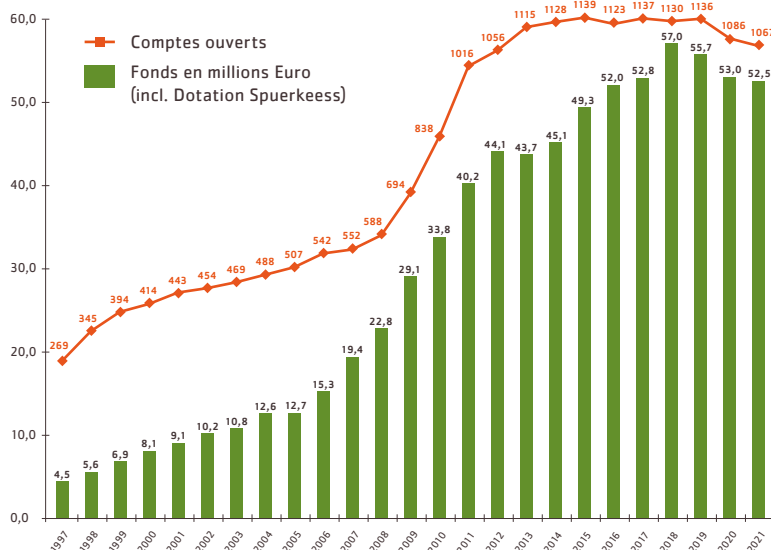
#### Une serre urbaine



Depuis le 19 juillet, les premiers légumes poussent dans la serre nouvelle génération installée sur le toit de l'Institut de formation sectoriel du bâtiment (IFSB) à Bettembourg. Lancée en 2018 par la Commission européenne via Interreg et cofinancée au niveau national par le ministère de l'Environnement et le Conseil pour le développement économique de la construction (CDEC), cette véritable ferme des villes abrite désormais salades, tomates, herbes aromatiques et fleurs comestibles. Un mode de production innovant qui permet de réduire considérablement les émissions de CO<sub>2</sub> puisque la chaleur produite par le bâtiment

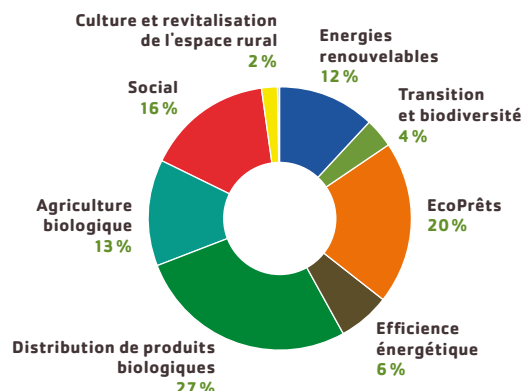
## Quelques chiffres

Au 30 juin 2021, les épargnants ont déposé 51,2 millions d'euros sur 1067 comptes Épargne Alternative, somme à laquelle s'ajoute une dotation initiale de la BCEE de 1,24 million d'euros. À cette date, 67,5 % de l'épargne déposée est convertie en 145 crédits. Depuis sa création, le mécanisme a permis le financement de plus de 225 projets.



### Répartition des crédits accordés

Crédits accordés par etika et Spuerkees entre le 1<sup>er</sup> juillet 2020 et le 30 juin 2021, calcul effectué sur les montants des crédits.



# en 2020/2021

est réutilisée pour chauffer la serre. Pour les besoins de ce projet Spuerkeess et etika ont accordé en mai 2021 un crédit s'élevant à 1.003.000 euros sur une durée de 15 ans.

## Agriculture bio BIO-Gaart Altréier



La pépinière Demeter «Schanzer Bio Geméis» a été fondée fin 2016 par Maggy et Carlo Demuth et leur associé, le maraîcher Demeter Hugo Krijnse Locker, un des pionniers de l'agriculture biologique au Luxembourg. Entre-temps, la pépinière en est à sa cinquième année de culture biologique. Au cours de l'hiver 2020/21, une restructuration s'impose. La «BIO-Gaart Altréier S.à r.l.» succède à la «BIO-Gäertneri op der Schanz» dont la direction générale va à Willy Noesen, déjà fournisseur de longue date de Biogros du groupe OIKOPOLIS en tant que maraîcher. Les quatre grandes serres existantes sont gérées par Jeff Weydert de la société voisine Fromberger-Haff. Pour les besoins de la reprise de l'exploitation, la BIO-Gaart a reçu un prêt participatif de 150.000 euros sur une durée de dix ans. La prime d'intérêt de la part d'etika s'élève à 0,5%. Le crédit sert à prendre en charge les coûts salariaux déjà engagés dans l'attente des premiers revenus.

## Commerce de produits biologiques Agrandissement du NATURATA de Merl



En 1988, les quelques rares agriculteurs bio du pays fondent la coopérative Bio-Bauere-Genossenschaft Lëtzebuerg (BIOG) pour

soutenir activement l'agriculture biologique et biodynamique et encourager la transformation et la commercialisation des produits bio et Demeter luxembourgeois. C'est du point de vente provisoire de la coopérative que naît en 1989 le premier magasin NATURATA. Aujourd'hui on en compte onze Bio-Marchés NATURATA et magasins bio à la ferme dans tout le Luxembourg. Tous proposent des produits de la marque BIOG, commercialisés par la coopérative Bauere-Genossenschaft Lëtzebuerg et le grossiste bio BIOGROS.

Depuis 2008, le Bio Marché NATURATA de Merl met à disposition une gamme très variée d'articles bio sur une surface de 600 m<sup>2</sup>. Suite à l'arrêt des activités commerciales du magasin voisin «Lapino» le propriétaire de la surface de 605 m<sup>2</sup> l'a proposée à NATURATA. Pour pouvoir étendre la surface totale de vente au rez-de-chaussée, la direction de NATURATA a accepté l'offre de location et même décidé de louer une surface supplémentaire au sous-sol. Après les travaux d'agrandissement, le magasin rassemblera sur un même niveau épicerie, boucherie, boulangerie, bistro/restaurant et espace "beauty & culture". Pour ces besoins, NATURATA a reçu un crédit de 1.500.000 euros sur 12 mois.

## Nouveau NATURATA à Steinsel

En trois décennies onze Bio-Marchés NATURATA ont vu le jour dans le pays. Et l'évolution se poursuit: un douzième magasin va ouvrir début 2022 à Steinsel. NATURATA a loué un bâtiment d'une surface totale de 888 m<sup>2</sup> avec une mezzanine au premier étage d'une surface totale de 318 m<sup>2</sup> qui abritera ce nouveau magasin à proximité des villes de Steinsel et de Walferdange (60, rue des prés). Pour financer les investissements, infrastructures et travaux nécessaires NATURATA a obtenu en juin 2021 un crédit d'investissement de la part de Spuerkeess et etika s'élevant à 1.400.000 euros et portant sur une durée de 10 ans.

## Autres investissements de NATURATA

En parallèle NATURATA entreprend une rénovation, extension et transformation de trois magasins NATURATA. A Rollingen un container doit être mis en place au Kass Haff

pour améliorer la logistique interne du magasin (photo de couverture), à Marnach un atelier de transformation a été installé à côté de l'espace de vente pour le traiteur qui distribue ses produits dans tous les magasins de l'entreprise et à Merl un bistro ainsi qu'un magasin de cosmétique naturelle seront intégrés à la surface totale de vente du magasin. Pour réaliser ces aménagements NATURATA a obtenu un crédit s'élevant à 540.000 euros et portant sur une durée de 10 ans.

## Transition Énergétique Carport solaire chez Ceratizit



Le photovoltaïque se base sur des standards technologiques établis depuis plus de 20 ans et sur l'innovation et le développement de produits de plus en plus performants et écologiques. De ce fait, il a aujourd'hui la réputation d'être la source d'énergie renouvelable à empreinte écologique la plus favorable tant grâce à ses méthodes de production qu'à ses principes universellement reconnus et légalement imposés de recyclage en fin de vie du produit. En septembre 2020 la société SUDSOLAR ENERGY INVEST II a été créée dans le but de développer et financer des projets photovoltaïques. Elle est née d'une coopération entre les entreprises ENERDEAL SA et SUDSTROUM Sarl & Co SCS. Le premier grand projet de cette coopération «Ceratizit» consiste en la réalisation et le financement en mode tiers investisseur du plus grand carport solaire du pays, situé sur le parking de l'entreprise Ceratizit à Mamer. Pour les besoins de ce projet Spuerkeess et etika ont octroyé en mai 2021 un crédit s'élevant à 1.003.000 euros sur 15 ans.

## Projet solaire chez Biohealth

Un autre projet de SUDSOLAR consiste en la réalisation et le financement de la couverture d'un parking aérien à 3 étages près du magasin «Biohealth» à Esch-sur-Alzette par une ins-

tallation photovoltaïque. L'objectif est d'en faire aussi un projet exemplaire car très visible pour la production d'énergie solaire sur un parking aérien récemment ouvert au public en utilisant les infrastructures existantes du parking aérien pour créer une source supplémentaire d'énergie verte. De ce genre ce sera aussi le premier projet au Luxembourg et également le plus grand. Ce projet à lui tout seul, réalise une économie de 130 tonnes de CO<sub>2</sub> par an soit 1 million de km en voiture. Pour les besoins de ce projet dont l'investissement total s'élève à 318.740 euros SUDSOLAR ENERGY INVEST II Sarl a reçu un crédit d'investissement de 255.040 EUR (durée: 14 ans).

### Les autobus du Sud au photovoltaïque



Suite à la mise en œuvre des deux projets décrits ci-dessus Sudsolar Energy Invest II SARL s'est lié au Syndicat pour le Transport intercommunal de personnes dans le canton d'Esch-sur-Alzette (TICE) pour couvrir la toiture des anciennes installations du Minettstram avec des panneaux photovoltaïques pouvant atteindre jusqu'à 500 kWc. Avec l'installation de cette structure, le TICE s'engage dans une stratégie de reconversion à grand impact environnemental. La toiture photovoltaïque en est la première étape. Cette reconversion se complètera par le renouvellement de leur flotte d'autobus, par une orientation vers des motorisations électriques et à hydrogène et, à terme, par la production d'hydrogène vert sur site. Pour ce projet Sudsolar Energy Invest II SARL a reçu en mars 2021 un crédit de près de 400.000 euros sur 14 ans.

### Des contrats de bail mis au vert

La société Immobilière Josy Welter SARL, en collaboration avec PROGroup (bureau d'ingénieurs-conseils en économie circulaire) et Enerdeal (experts en dispositifs PV), a installé près de 2.000m<sup>2</sup> de panneaux photovoltaïques pouvant atteindre une puissance d'environ 200kWc. Avec une capacité de production électrique

d'environ 188 MWH d'électricité sur les toits de leurs locaux à Kehlen (équivalant à la consommation de quarante ménages), Josy Welter SARL propose à ses entreprises locataires des locaux sans émissions carboniques. Pour la mise en place de cette structure l'Immobilière Josy Welter SARL a obtenu en mars 2021 un crédit d'investissement de 180.250 euros sur 10 ans.

### Centrale biomasse à Strassen

LuxEnergie est l'un des principaux acteurs du secteur de l'approvisionnement en énergie (chaud/froid) par l'intermédiaire de réseaux urbains. A ce jour, LuxEnergie exploite un peu plus de 40 centrales d'énergie à travers le pays dont de nombreuses servent à l'alimentation des réseaux urbains. 2008, LuxEnergie a pris la décision stratégique d'orienter son attention vers les énergies renouvelables et plus particulièrement la biomasse, pour satisfaire les besoins de ses clients tout en respectant l'environnement et les lois en vigueur qui vont vers l'abolition des énergies fossiles. En 2021 la société va construire une centrale de cogénération à Strassen qui sera équipée d'une chaudière à pellets. Elle remplacera les centrales vieillissantes dans le but de produire de l'énergie locale à base de matière première éco-responsable. Le coût total de ce projet s'élève à 13,5 millions d'euros. En mars 2021 LuxEnergie a obtenu un prêt d'investissement de la part de Spuerkeess et etika de 2 millions d'euros (plafond maximal des crédits etika) sur 10 ans.

## SOCIAL

### Participation culturelle

#### Le « Kulturpass » de Cultur'all



Pour l'asbl Cultur'all, fondée en 2008, la participation à la vie culturelle tant comme acteur que consommateur est non seulement un droit mais également un besoin essentiel à l'épanouissement de l'individu: « Nul être humain ne devrait en être écarté, pour quelle raison que ce soit. Le travail de l'asbl et plus particu-

lièrement son projet « Kulturpass » permet aux personnes à revenu modeste de participer à la vie culturelle. Valable un an, le Kulturpass est une carte individuelle et nominative permettant d'accéder gratuitement aux musées partenaires et d'assister à des spectacles de danse et de théâtre, des concerts, des festivals ou encore d'aller dans certains cinémas au tarif préférentiel de 1,50 euros. Toute personne ou famille vivant au Luxembourg et ayant droit à l'Allocation de vie chère délivrée par le Fonds National de Solidarité ainsi que toute personne demandeuse de protection internationale peuvent en bénéficier. En février 2021 l'asbl a obtenu un crédit de pont à la hauteur de 15.000 euros dans l'attente de la première tranche de la subvention du Ministère de la Culture.

### Logement

#### Cohousing Bonnevoie



Un nouveau bâtiment d'habitation sera construit à Bonnevoie et concrétisera ainsi au Luxembourg le concept innovant de « cohousing ». Projet pilote et innovant, il s'agit non seulement du premier bâtiment d'habitat participatif du pays mais aussi d'une construction à la pointe de l'innovation énergétique/écologique (certification LENOZ) qui représentant aussi une nouvelle façon de résoudre le problème du logement au Grand-Duché. L'objectif de ce projet est la construction d'un immeuble d'habitation pouvant accueillir trois familles, constitué de trois appartements et d'un rez-de-chaussée composé de trois espaces multifonctionnels. Un de ces espaces sera loué dans un premier temps à une association locale à vocation sociale et/ou culturelle, un autre servira d'espace de travail pour les résidents: „Nous voudrions créer un environnement sociale-ment inclusif et convivial, permettant une ouverture sociale sur le quartier”. Pour les besoins de ce projet les familles ont obtenu en septembre 2020 trois prêts d'investissement individuels à la hauteur d'environ 2,9 millions euros sur 10 à 25 ans.

**Investissez votre argent en accord avec vos idées !**

**etika asbl**  
Initiativ fir Alternativ  
Finanzierung

136-138 rue Adolphe Fischer  
L-1521 Luxembourg  
Tél/Fax: +352 400 427-62  
contact@etika.lu

 **etika**  
Initiativ fir Alternativ  
Finanzierung

